

ICOM[®]

IC-4855

同時通話型
特定小電力トランシーバー

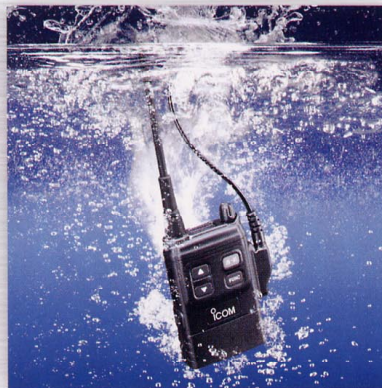
免許・資格不要

プロの要望に応える防水性能と同時通話を実現。

Easy operation



シンプル操作



防水仕様

Waterproof



【JIS保護等級7(防浸形)】
【1mW⇔10mW切替】
【同時通話】

同時通話

Full duplex



27ch

同時通話

送信出力
1mW⇔10mW
切り替え

JIS保護等級
7(防浸形)
1年保証

通話距離
約100~500m

運用時間 (BP-23B)
約14時間

表示内容
反転機能

Icom Inc.

同時通話で指令明快! 両手自由で作業

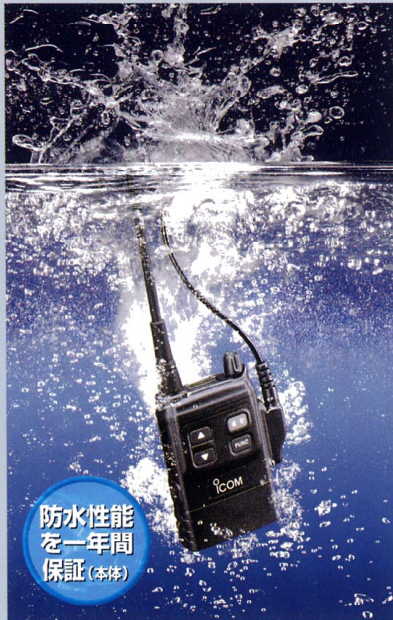
細かい指示や緊急指示に 便利な同時通話

電話のように双方向で同時に話せる「同時通話」。交互通話のように、話すたびにスイッチを押す手間がいりません。こまかなニュアンスを伝えなければならない作業時や、急を要する時にも、すぐ伝え、すぐ応えることができます。

雨の現場や水を扱う現場で 真価を発揮する防水仕様

JIS保護等級7(防浸形保証)*のタフな仕様で、プロの信頼にお応えします。

※本体のみ
※最下部が水面下1mで30分間水中に没しても内部に水が入らないもの。



建築・土木現場

同時通話だから、瞬時に連絡できるため、より安全にクレーン作業が行えます。



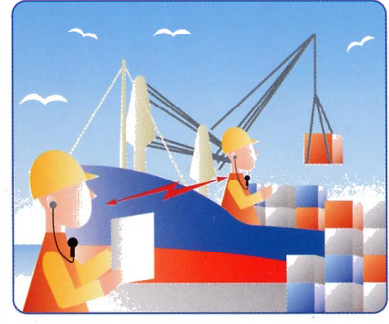
[推奨オプション]

HM-149

防水コネクタ付タイピン型マイクロホン

港湾作業

細心の注意が必要な作業では、同時通話が最適です。



EH-15 (プラグ直径2.5φ)
イヤホン

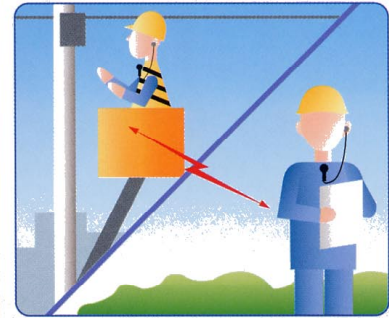
測 量

同時通話だから、微妙な調整・精度が求められる作業にも適しています。



電気工事

高所での作業も、同時通話ならすぐに応答できるので安心です。



同時通話で、ハンズフリーだから、駐車場管理、トンネル工事、地下道工事、流通倉庫、災害対策、

タフでカンタン! プロの仕事を支える機能群



連続同時通話

1mWに切り替えることで連続した同時通話が可能。
※一部のチャンネルでは、連続通話時間(3分)の制限があります。



水に強い

JIS保護等級7(防浸形)の防水性能を1年間保証(本体)。



コンパクトなボディ

58(W)×82(H)×21(D)mm*のコンパクトサイズ。*BP-238装着時、突起物を除く。



カンタン操作

キーは4つのみ。だれでもすぐに使えます。



情報の共有が可能

「呼び出しをした局」と「呼び出しを受けた局」の通話を、他の局も聞くことが可能。コミュニケーションの強化と情報の共有化を図ることができます。*疑似3者通話機能をONにする必要があります。



クリアな通話音

雑音を軽減して、明瞭な音で通話できます。



休憩中でも、呼び出し確認

呼び出しブザーにより、イヤホンやヘッドセットを外していても、呼び出しがわかります。



長持ちバッテリー

ムダな消費を防ぐバッテリーセーブ機能を搭載。フル充電で、1日の作業分通話可能*。
*1日の作業が10時間以内の場合

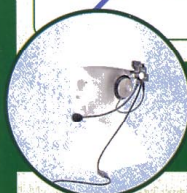
バッテリー運用時間の目安

| | | |
|--------------------|---|---------------|
| 同時通話時 1mW(10mW) | BP-238 〈リチウムイオンバッテリーパック 3.7V 1400mAh〉 | 約14時間(約11時間) |
| | BP-239 〈単3形アルカリ乾電池(2本)使用時〉 | 約12時間(約9.5時間) |

怪快! だから、多彩なシーンで大活躍。

フォークリフト

ハンズフリーで同時通話だから、作業をしながら連絡ができます。



【推奨オプション】

EH-11 (プラグ直径2.5φ) イヤーパッド型スピーカー

OPC-661

マイクスイッチ未内蔵型接続ケーブル

HS-92

ヘルメット取付型ヘッドセット (固定金具がわに口)

農薬散布

正確な仕事を要求されるケースでは、同時通話が最適です。



レストラン

同時通話だから、厨房との連絡もスムーズ。サービスの向上が可能です。



【推奨オプション】

EH-15 (プラグ直径2.5φ) イヤホン

OPC-661

マイクスイッチ未内蔵型接続ケーブル

HM-104

単一指向性タイピン型マイクロホン

警備

迅速な対応が求められる警備業では、同時通話が威力を発揮します。



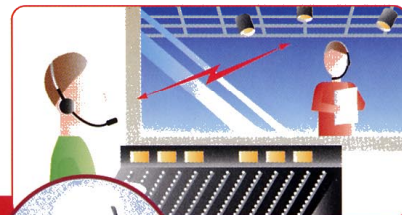
工場

同時通話ならリアルタイムで、明確に指示を伝えることができます。



スタジオ・ロケ現場

瞬時の判断や行動が要求される現場では、同時通話が威力を発揮します。



【推奨オプション】

OPC-661

マイクスイッチ未内蔵型接続ケーブル

HS-88

ヘッドセット

コンサートホール、スーパー、大型店舗、警備業、ガソリンスタンド、配送センター、パチンコホール、引越業、交通整理等あらゆる作業でご使用頂けます。



堅牢ボディ

シャーシはアルミダイキャスト製、ボディにはポリカーボネイト樹脂を採用。ハードな使用にも耐える堅牢設計。



天面にディスプレイを配置

ベルトに本機を装着した時、上からディスプレイが確認できます。



ディスプレイ表示が180度回転

本機の向きが逆でも、表示が180度回転し、常に正しく表示が確認できるように設定できます。



免許・資格不要

27ch+制御1ch

1mW⇔10mW

切り替え

一部のチャンネルでは連続通話時間(3分)の制限があります。

同時通話型
特定小電カトランシーバー

IC-4855

技術基準適合証明取得機種



同時通話型 特定小電力トランシーバー

IC-4855

付属品・BP-238(リチウムイオンバッテリーパック)
・LC-160(ハードケース)
充電器はオプションです。

■ おもな定格

| | |
|--------|--|
| 周波数帯 | 400MHz帯 |
| 送信出力 | 1mW/10mW |
| 使用温度範囲 | -10℃～+50℃ |
| 外形寸法 | 58(W)×82(H)×21(D)mm ※BP-238装着時、突起物を除く。 |
| 重量 | 約145g(BP-238含む) |

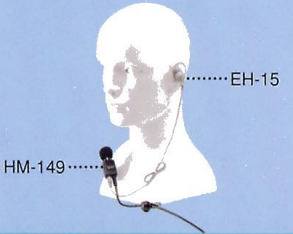

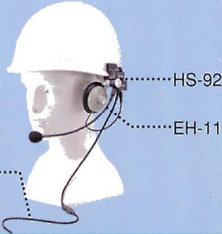

■ 推奨オプション



IC-4855は、従来機<携帯型>IC-4055/4066
および<車載型>IC-MS4055/4066との互換性を
確保しているため、通話が可能です。

IC-4055/4066
※通話時のチャンネル設定は、
それぞれの機種で異なります。

IC-MS4055/4066

| | | | |
|--|--|---|---|
| <p>■ タイピンマイク型</p>  <p>EH-15 HM-149</p> <p>HM-149 防水コネクタ付タイピン型マイクロホン</p> <p>EH-15 (プラグ径2.5φ) イヤホン</p> | <p>■ マイクロホン型</p>  <p>HM-123 (EH-15付属) 本体取付型マイクロホン</p> <p>EH-12、EH-13、EH-14も 接続可能</p> | <p>■ ヘルメット取付型</p>  <p>EH-11 (プラグ径2.5φ) イヤードット型スピーカー</p> <p>OPC-661 マイクスイッチ未内蔵型接続ケーブル</p> <p>HS-92 ヘルメット取付型ヘッドセット (固定金具がわに口)</p> | <p>■ ヘッドセット型</p>  <p>OPC-661 マイクスイッチ未内蔵型接続ケーブル</p> <p>HS-88 ヘッドセット</p> |
|--|--|---|---|

■ オプション一覧

| | | |
|--|---|---|
| <p>■ バッテリー関係</p>  <p>BP-238 リチウムイオンバッテリーパック (付属品) (3.7V 1400mAh)</p> <p>BP-239 乾電池ケース (単3形アルカリ 乾電池2本用)</p> | <p>■ 充電器関係</p>  <p>BC-161 (AD-112付属) 急速充電器 4台まで連結可能</p> <p>BC-165 ACアダプター</p> | <p>■ ヘッドセット</p>  <p>HS-86 ヘルメット取付型ヘッドセット</p> <p>HS-92 ヘルメット取付型ヘッドセット (固定金具がわに口)</p> |
| <p>■ マイクロホン</p>  <p>HM-104 単一指向性タイピン型マイクロホン</p> <p>HM-104A 無指向性タイピン型マイクロホン</p> <p>HM-123 (EH-15付属) 本体取付型マイクロホン EH-12、EH-13、EH-14も 接続可能</p> <p>HM-149 防水コネクタ付タイピン型マイクロホン ※マイクロホン部は防水構造ではありません。</p> | <p>■ 接続ケーブル</p>  <p>OPC-636 マイクスイッチ内蔵型接続ケーブル</p> <p>OPC-661 マイクスイッチ未内蔵型接続ケーブル</p> | |
| <p>■ スピーカー/イヤホン</p>  <p>EH-11 (プラグ径2.5φ) イヤードット型スピーカー</p> <p>EH-12 (プラグ径2.5φ) ヘルメット取付型スピーカー</p> <p>EH-13 (プラグ径2.5φ) 耳掛け型イヤホン</p> <p>EH-14 (プラグ径2.5φ) オープンエア型イヤホン</p> <p>EH-15 (プラグ径2.5φ) イヤホン</p> | <p>■ ハードケース/ストラップ/ベルトクリップ</p>  <p>LC-160 ハードケース (付属品)</p> <p>MB-57L ショルダーストラップ (LC-160用)</p> <p>MB-104 ベルトクリップ</p> | |

●BP-238、HM-149以外の別売品については防水性能を保証していません。

アイコム株式会社

<http://www.icom.co.jp/>

高品質がテーマです。

■ 信用とアフターサービスの店



正しく安全にお使いいただくため、
ご使用前に必ず「取扱説明書」
をよくお読みください。

- 定格・仕様・外観等は改良のために予告なく変更することがあります。
- 製品の色は印刷の関係上、実際のものとは多少違うことがあります。
- アイコム株式会社、アイコム、Icom Inc.、ICOMロゴ、はアイコム株式会社の登録商標です。